

À caça de mitos sobre a hemofilia





À caça de mitos
sobre a hemofilia



Mito

Se uma
pessoa com
hemofilia
se cortar perderá
sangue até
à morte.

Verdade

Nem todas as
hemorragias são fatais.
Pessoas com hemofilia
podem apresentar
hematomas ou
hemorragias nos
músculos e articulações,
as quais, se frequentes,
estão associadas a danos
de longa duração.

University of California San Francisco.
Hemophilia Signs and Symptoms. [Online].
[https://www.ucsfhealth.org/conditions/hemophilia/
symptoms](https://www.ucsfhealth.org/conditions/hemophilia/symptoms) [Accessed September 2020].



Mito

As pessoas com **hemofilia** só têm hemorragias externas, por exemplo, provocadas por um corte ou arranhão.

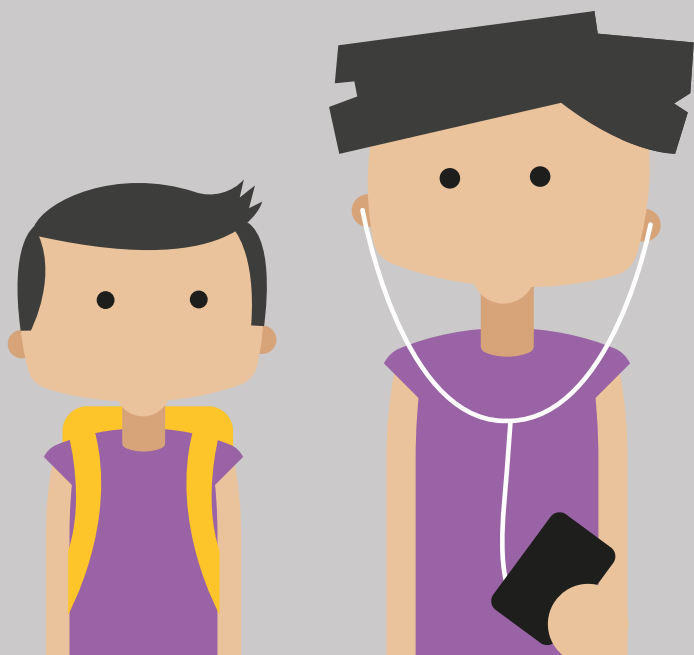
Verdade

As pessoas com hemofilia também podem ter hemorragias espontâneas internas. As articulações do joelho, tornozelo e cotovelo são mais frequentemente afetadas.

World Federation of Hemophilia.
Introduction to hemophilia. [Online]
https://elearning.wfh.org/elearning-centres/introduction-to-hemophilia/#symptoms_and_diagnosis_hemophilia
[Accessed September 2020].

Mito

As pessoas com **hemofilia** têm uma esperança de vida curta.



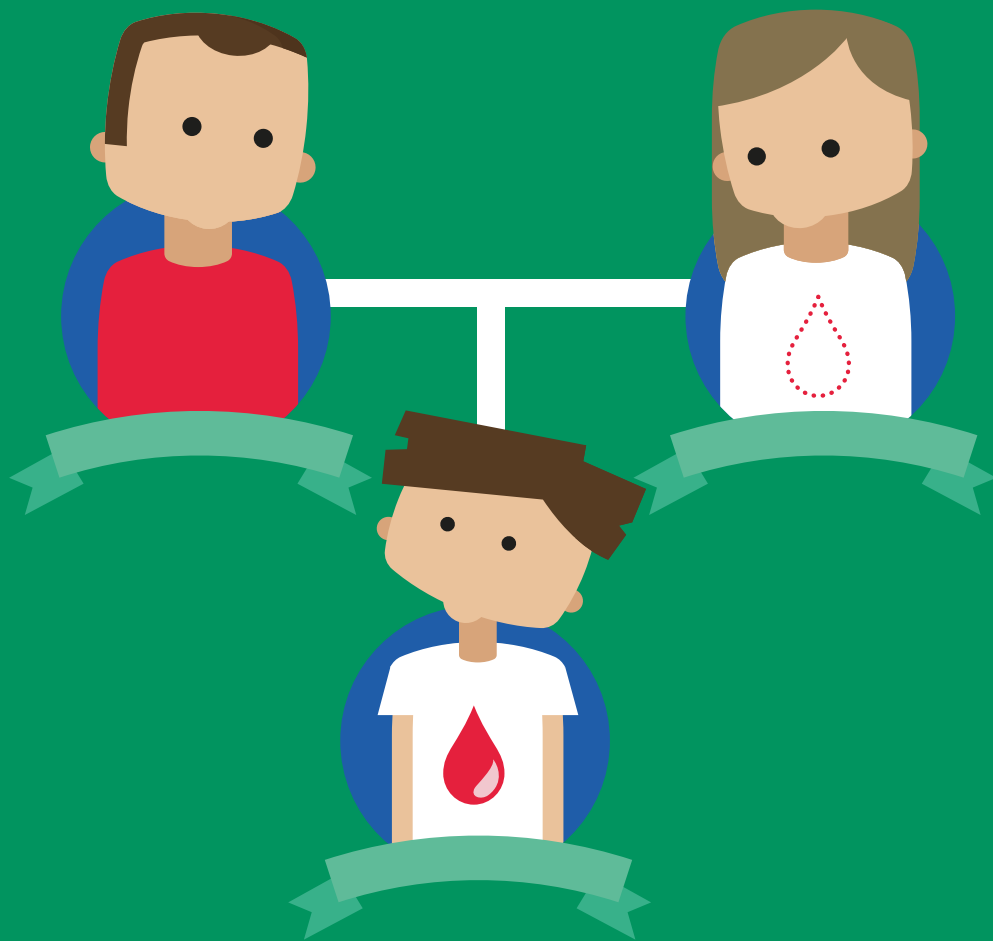
Verdade

Com uma gestão adequada, as pessoas com hemofilia atualmente podem esperar ter uma expectativa de vida quase normal.

World Federation of Hemophilia.
Introduction to hemophilia. [Online]
https://elearning.wfh.org/elearning-centres/introduction-to-hemophilia/#hemophilia_faq
[Accessed September 2020].

Mito

As crianças com **hemofilia** têm sempre antecedentes familiares de hemofilia.



Verdade

Embora a hemofilia seja geralmente hereditária, ocorre espontaneamente num terço dos casos.

Haemophilia Foundation Australia. Haemophilia. [Online]
<https://www.haemophilia.org.au/about-bleeding-disorders/haemophilia/inheritance#MainContent>
[Accessed September 2020].

Mito

A **hemofilia** afeta apenas rapazes ou homens.



Verdade

Como o gene da hemofilia está ligado ao cromossoma X, a maioria dos indivíduos com hemofilia são homens. A hemofilia pode ocorrer em mulheres, mas é raro.

Centers for Disease Control and Prevention.
Hemophilia Facts. [Online].
<http://www.cdc.gov/ncbddd/hemophilia/facts.html>
[Accessed September 2020].

Mito

Ferro, certas vitaminas e amendoins podem curar a **hemofilia**.



Verdade

Na atualidade não existe cura para a hemofilia. O tratamento atual inclui profilaxia com um agente hemostático.

1. World Federation of Hemophilia. Introduction to hemophilia. [Online] https://elearning.wfh.org/elearning-centres/introduction-to-hemophilia/#hemophilia_faq [Accessed September 2020].
2. WFH. Guidelines for the Management of Hemophilia, 3rd edition. <https://onlinelibrary.wiley.com/doi/10.1111/hae.14046> [Accessed September 2020].

Mito

Todas as pessoas com **hemofilia A** apresentam os mesmos sintomas.



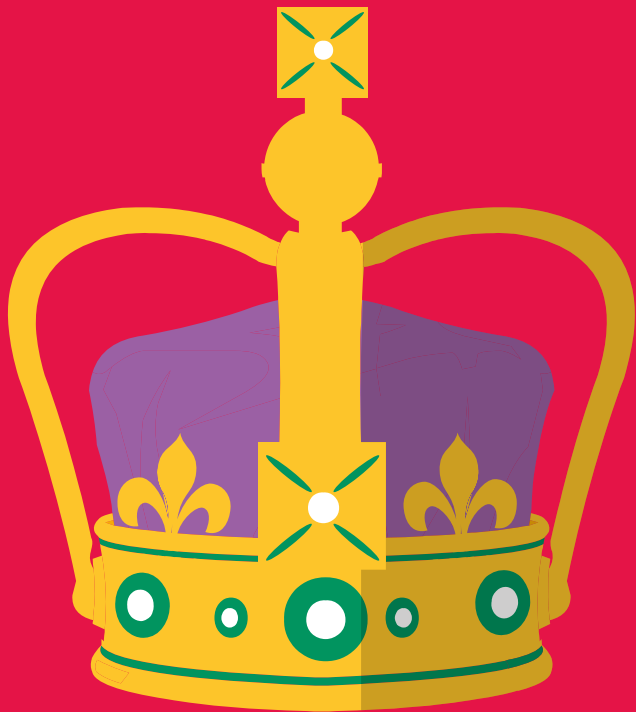
Verdade

Os sintomas da hemofilia A podem variar dependendo do grau de deficiência de fator VIII. Pode ser classificada de ligeira, moderada ou grave.

World Federation of Hemophilia.
Introduction to hemophilia. [Online]
https://elearning.wfh.org/elearning-centres/introduction-to-hemophilia/#severity_of_hemophilia
[Accessed September 2020].

Mito

Todas as pessoas que têm **hemofilia** são descendentes diretos da Rainha Victoria de Inglaterra.



Verdade

Existem vários tipos diferentes de distúrbios hemorrágicos. A Rainha Victoria foi portadora de hemofilia B, causada pela deficiência de um fator de coagulação diferente do da hemofilia A.

1. National Hemophilia Foundation. Hemophilia A. [Online]. <https://www.hemophilia.org/Bleeding-Disorders/Types-of-Bleeding-Disorders> [Accessed September 2020].

2. National Hemophilia Foundation. History of Bleeding Disorders. [Online]. <https://www.hemophilia.org/Bleeding-Disorders/History-of-Bleeding-Disorders> [Accessed September 2020].

Mito

As pessoas com **hemofilia** não podem praticar desporto.



Verdade

Com o tratamento adequado, as pessoas com hemofilia podem desfrutar de uma grande variedade de desportos, por exemplo, natação e caminhada - mas desportos violentos de contacto, geralmente não são aconselhados.

World Federation of Hemophilia.
Introduction to hemophilia.

https://elearning.wfh.org/elearning-centres/introduction-to-hemophilia/#hemophilia_faq [Accessed September 2020].

Mito

Todas as formas de **hemofilia** envolvem uma deficiência de fator VIII de coagulação.



Verdade

A hemofilia A é a forma mais comum e resulta da deficiência de fator VIII de coagulação. A hemofilia B é causada pela deficiência de fator IX e a hemofilia C é causada pela deficiência de fator XI.

Indiana Hemophilia & Thrombosis Center.
Types of Hemophilia. [Online]
<https://www.ihtc.org/types-of-hemophilia/>
[Accessed September 2020].

Mito

Todos os indivíduos com **hemofilia** eventualmente tornam-se incapacitados devido a danos nas articulações.



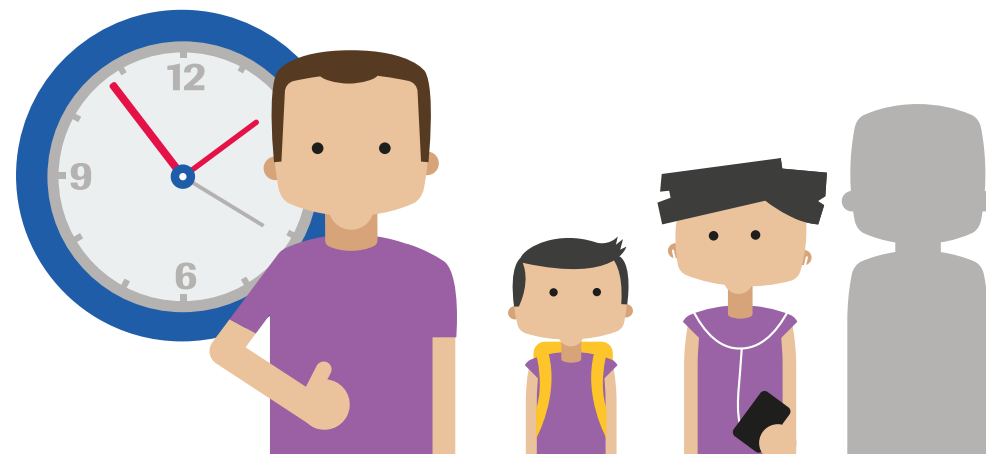
Verdade

Com tratamento preventivo (profilático) adequado, as pessoas com hemofilia podem evitar hemorragias frequentes das articulações e danos articulares a longo prazo.

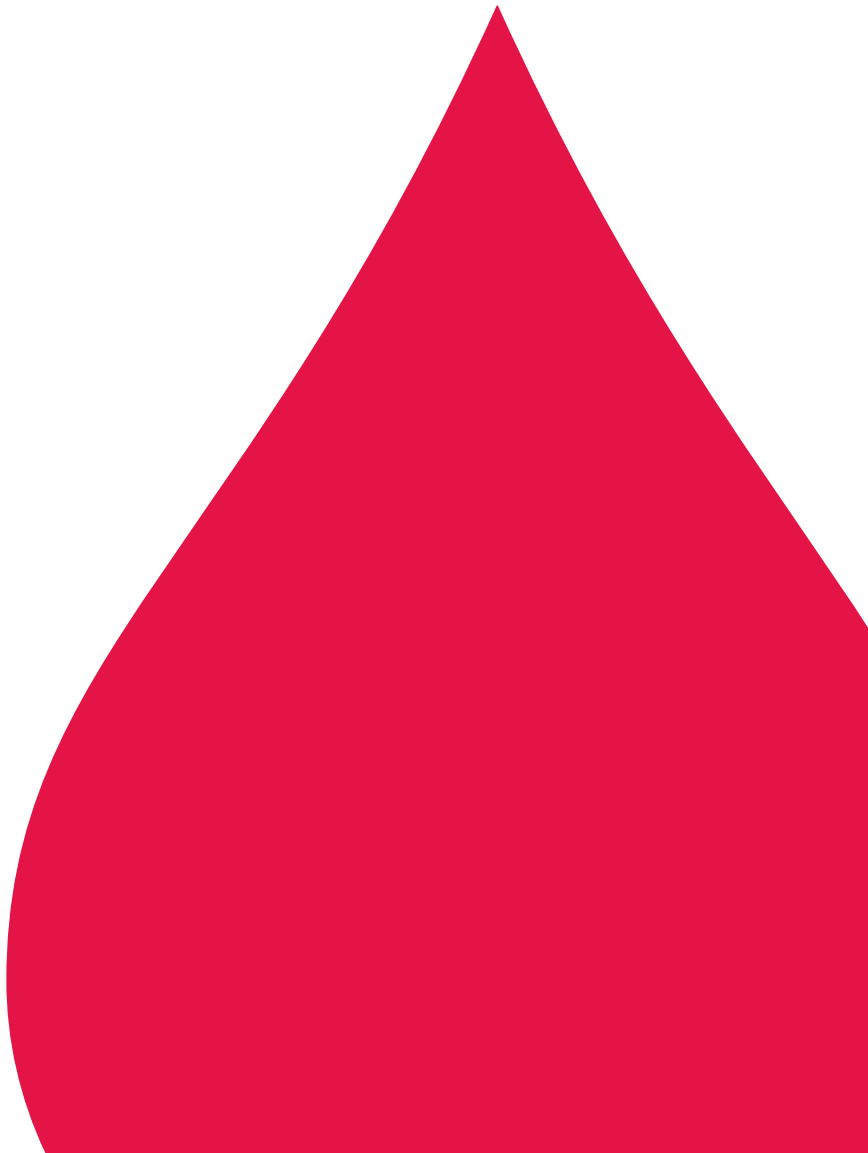
Nisson M, Berntorp E et al. Twenty-five years' experience of prophylactic treatment in severe haemophilia A and B. *Journal of Medicine*. 1192; 232(1):25-32.



À caça de mitos sobre a hemofilia



À caça de mitos
sobre a hemofilia





À caça de mitos
sobre a hemofilia